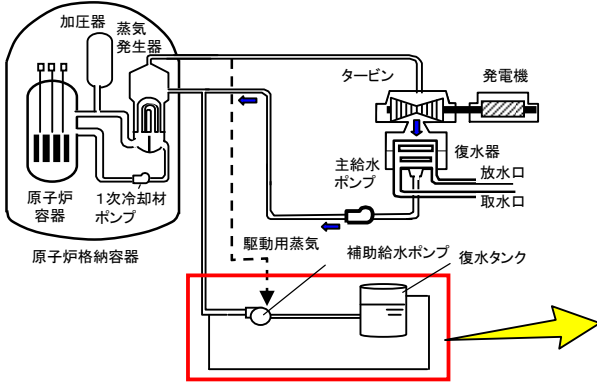


# 美浜発電所1号機 タービン動補助給水ポンプの運転上の制限の逸脱について

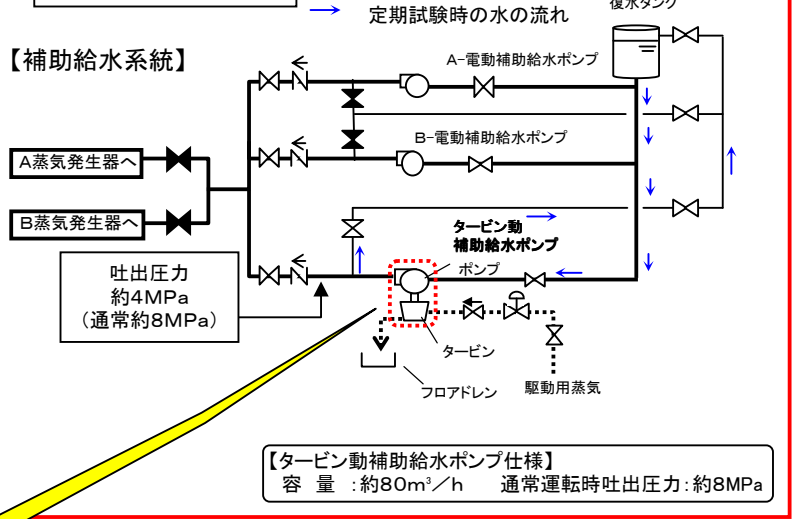
## 発生時の状況

### 系統概要図



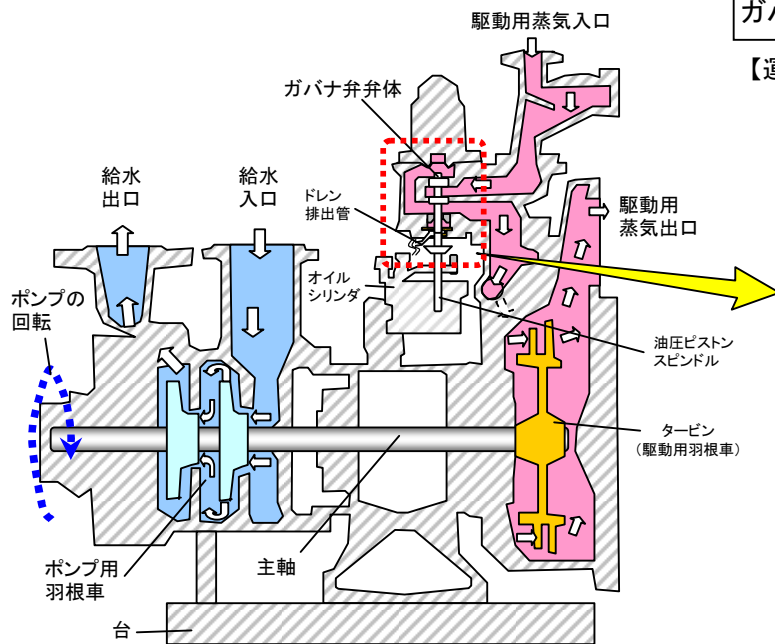
## 定期試験時の状況

### 【補助給水系統】



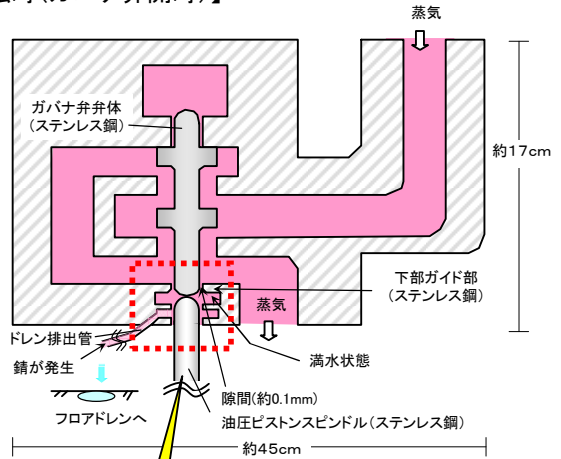
【タービン動補助給水ポンプ仕様】  
容量：約80m<sup>3</sup>/h 通常運転時吐出圧力：約8MPa

## タービン動補助給水ポンプイメージ図



## ガバナ機構断面図

### 【運転時(ガバナ弁開時)】



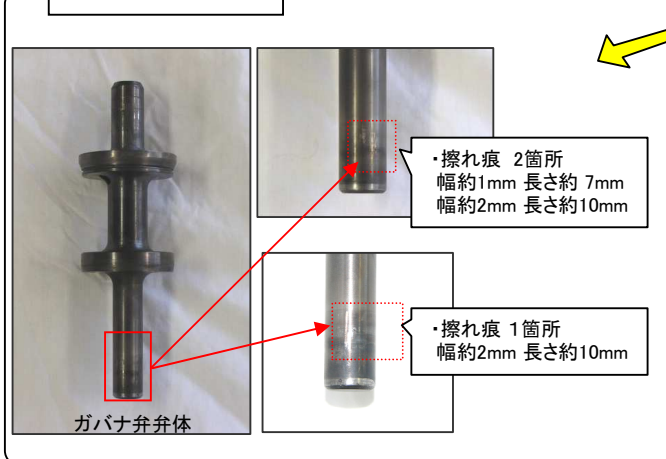
## 推定メカニズム

①ドレン排出管内に、錆および昆虫の死骸が詰まったことによる排水不良に伴いドレン室内が満水状態(湿潤環境)となり、炭素鋼製品部に錆が発生

②錆が下部ガイド部のわずかな隙間に噛み込みガバナ弁の動きを阻害

ポンプの吐出圧力が上がらず(約4MPa)

## ガバナ弁点検結果



## 排出管点検結果

